

TRADITION
HABEN EINEN

& QUALITÄT
NAMEN – WECK

VERPACKUNGEN

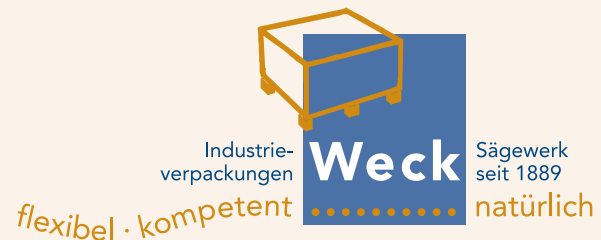
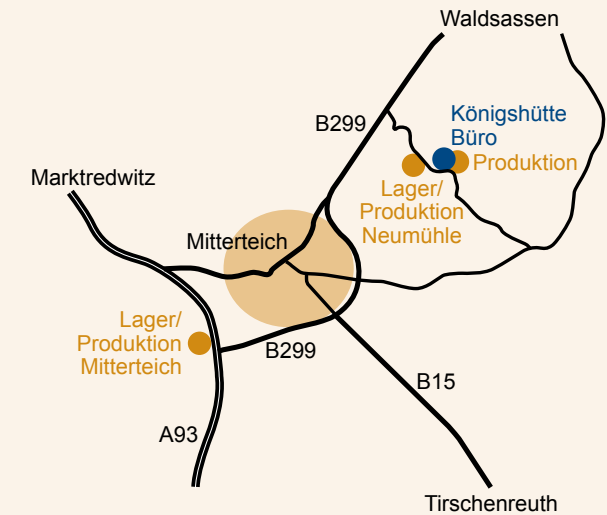
KISTEN

PALETTEN

BAUHOLZ

SCHNITTHOLZ

HOBELWARE



**HOLZ FÜR
JEDEN ZWECK!**

Seit 1889 hat sich die Firma „WECK“, insbesondere in den vergangenen vier Jahrzehnten, vom reinen Sägewerk hin zum Spezialisten für Holzverpackungen entwickelt. In der fünften Generation geleitet von Johannes Kirchner kann das Unternehmen auf über 35 Jahre Know-how im Paletten- und Kistenbau zurückgreifen.

An drei Standorten mit über 25.000m² Produktions- und Lagerfläche entstehen Verpackungsmittel von höchster Qualität.

Vor allem zeichnet sich der Standort Mitterteich durch seine günstige Lage direkt an der A93 aus. Neben Paletten und Kisten werden aus dem dort angeschlossenen Dienstleistungszentrum sämtliche Verpackungsmittel (u.a. Folien, PS-Platten, Kartonagen) schnell und effizient nach dem „Just-In-Time“-Grundsatz geliefert.

Um unseren Kunden das höchste Maß an Qualität bieten zu können, produzieren wir auf Grundlage unseres Qualitätsmanagementsystems, zertifiziert nach DIN EN ISO 9001:2008 (künftig 2015), und nach allen branchengängigen Standards!

Einen weiteren wichtigen Baustein unserer qualitativ hochwertigen Produkte, bilden hochmoderne, computergesteuerte Produktionsanlagen, welche unsere erfahrenen Mitarbeiter optimal unterstützen.

Weck Industrieverpackungen & Sägewerk

Inh. Johannes Kirchner e. K.

Königshütte 9 – 12

95666 Mitterteich

Tel.: 0 96 33 / 92 10 – 0

Fax: 0 96 33 / 92 10 – 20

E-Mail: info@weck-holz.de

Internet: www.weck-holz.de



SIE MÖCHTEN KOSTBARE GÜTER VERPACKEN?



Vertrauen Sie auf die Lösungen der Firma WECK Industrieverpackungen! Von einfachen Standardpaletten über Kisten und Verschlänge bis hin zu hochspezifischen Sonderlösungen bleiben keine Wünsche offen. Überzeugen Sie sich von unserem Produktportfolio!

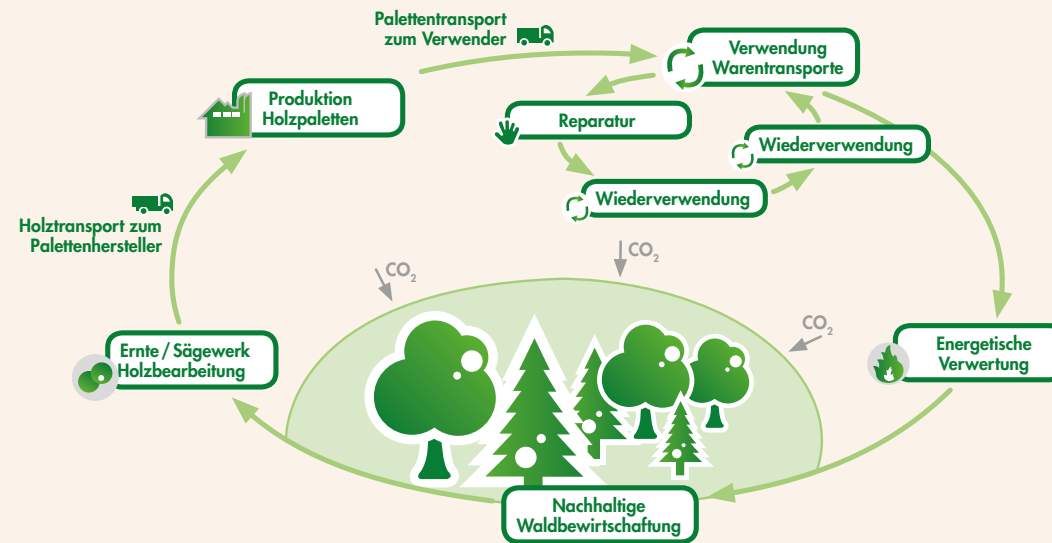
Benötigen Sie für Ihr Vorhaben eine spezielle Lösung? Kontaktieren Sie uns und entwickeln Sie gemeinsam mit uns Ihre individuelle Holzverpackung!



NATURPRODUKT



HOLZ



Holz ist eine hervorragende Wahl für Verpackungen, die in Kontakt mit Lebensmitteln kommen. Aktuelle Studien zeigen, dass Holz kaum Mikroorganismen, Viren und Giftstoffe aufweist, antibakteriell ist, daher Bakterien kaum Überlebenschancen bietet und keiner chemischen Behandlung bedarf.

Das **Holz**, das wir zur Herstellung von Paletten und Verpackungen verwenden, wird aus nachhaltig, bewirtschafteten Wäldern geerntet. Wenn die Produktnachfrage wächst, werden zusätzliche Wälder angepflanzt. Die Größe der bewirtschafteten Wälder in Europa wächst jedes Jahr um die Größe von Zypern.

Holz speichert CO₂. Während die Bäume unserer Wälder wachsen, absorbieren sie Kohlenstoffdioxid aus der Atmosphäre – ungefähr eine Tonne CO₂ pro Kubikmeter produziertem Holz. Das Holz speichert den Kohlenstoff bis zu seinem Lebensende.

Holz kann verwendet werden, um weniger umweltfreundliche Produkte zu ersetzen – insbesondere Plastik. Holz benötigt viel weniger Energie und ist viel sauberer herzustellen als zum Beispiel Plastik. Im Vergleich zu Produkten, die aus petrochemischen Erzeugnissen stammen, hat Holz zudem einen kürzeren Kohlenstoffkreislauf.

HOLZ FÜR IHR ZUHAUSE



Auch wenn Sie „nur“ ein Stück Holz für Haus oder Garten brauchen, sind Sie herzlich willkommen!

Erkundigen Sie sich bei uns oder kommen Sie am besten einfach vorbei!

Wir beraten Sie gerne!